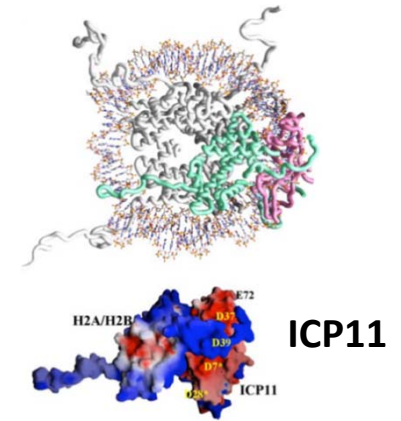
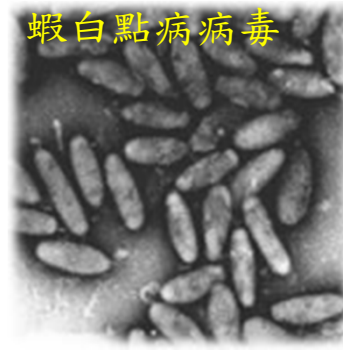


(E) 以蛋白質結構為基礎的農業和養殖業有關研發



透過對養殖物病原感染過程中關鍵蛋白質的3D立體結構解析，可協助發展有效養殖添加物以降低養殖物的死亡。



透過關鍵蛋白質3D立體結構解析，來指導農作物之基因改造工程，以得到耐旱、耐寒及耐熱等高環境忍受性的作物品種，如此可減少栽培作物的損失。